



Rumiplan

Dein digitaler Futterplan

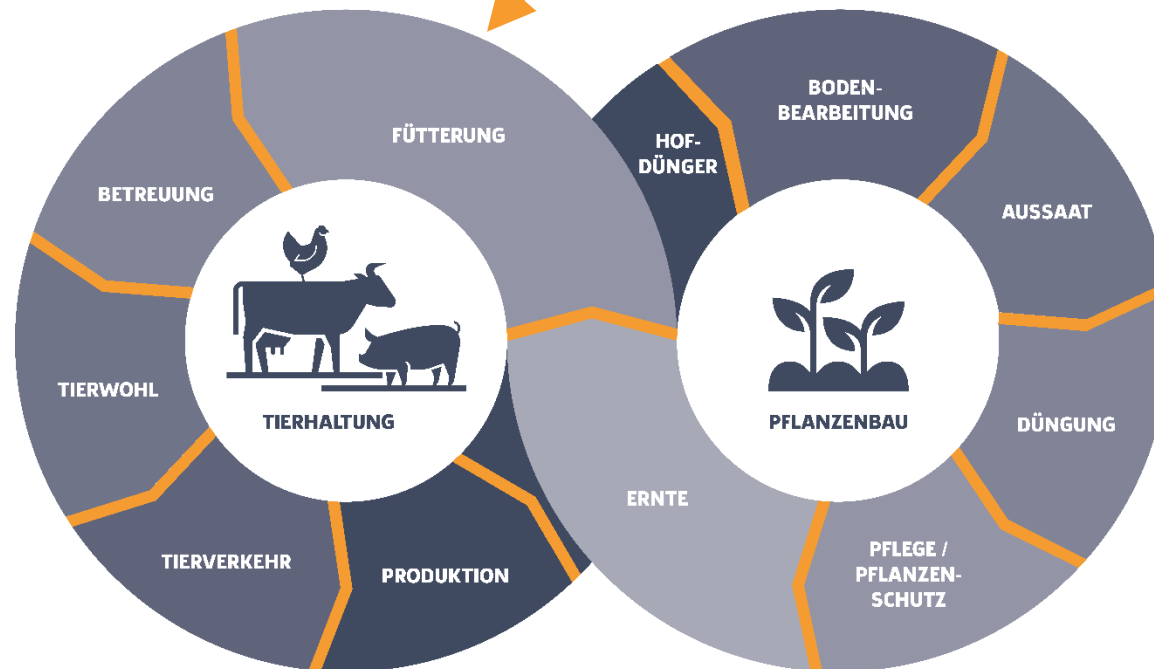
Anwendung

Rumiplan Baustein im Produktionsprozess



Tschüss Excel. Hallo praktisch.

Rumiplan
Dein digitaler Futterplan



Rumiplan in der Lehre

- Rumiplan ergänzt die Bandbreite an Tools zur Rationsberechnung
- Rumiplan sollte in der Lehre im Anschluss an die Grundlagen Fütterung (händische Berechnung und FUPLAN) eingebaut werden
- Rumiplan dient als praxistaugliches Tool, welches auch durch verschiedene Futtermühlen breit zum Einsatz kommt

Wichtige Eigenschaften von Rumiplan

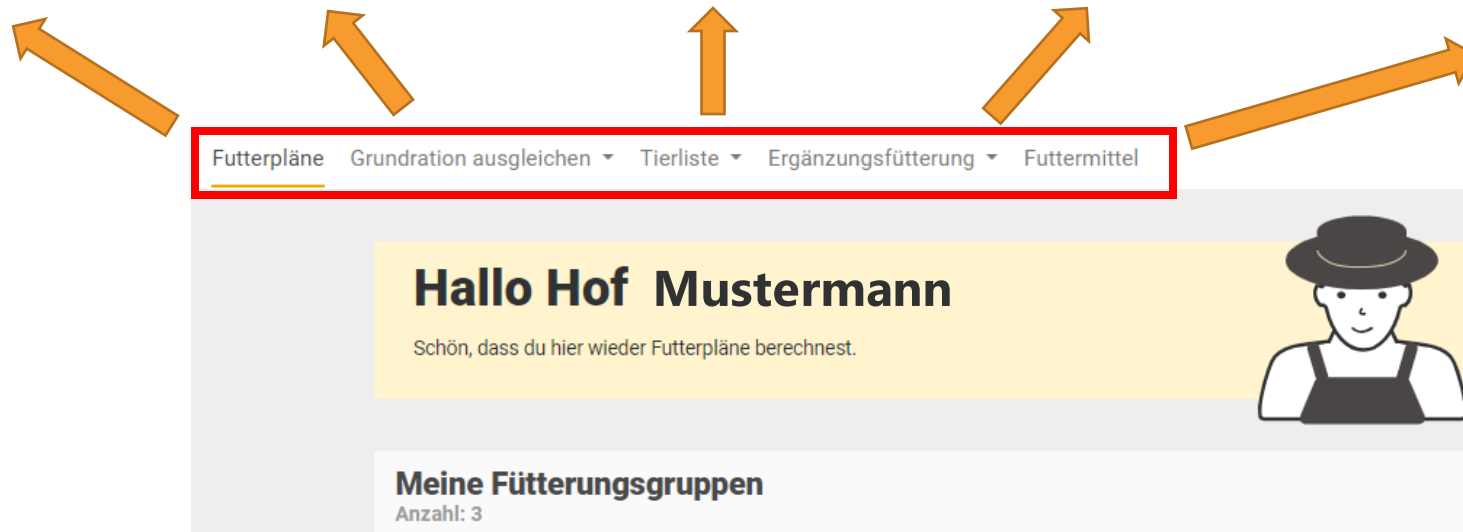
- Effizienzsteigerung (ökonomisch und ökologisch) anhand optimaler, halbautomatischer Rationsberechnung bis zum Einzeltier anhand automatisch eingefügter MLP-Daten
- Berechnungen basierend auf den Fütterungsempfehlungen für Wiederkäuer (Grünes Buch) von Agroscope sowie weiteren Erkenntnissen aus Wissenschaft und Praxis
- Automatische Fütterungsbeurteilung und Benachrichtigung der Nutzerin bzw. des Nutzers bei Stoffwechselproblemen oder unausgeglichene Rationen

Wichtige Eigenschaften von Rumiplan

- Über 1600 Futterkomponenten aus der aktuellen Futtermitteldatenbank sowie von 17 Futtermittelfirmen können ausgewählt werden
- Neben den vorhandenen Futtermitteln können weitere eigene Analysen eingefügt werden
- Automatische Optimierung der Ration nach eigenen Kriterien (Futterkomponenten, Nährstoffe, Kosten)
- Ausweisen wichtiger Kennwerte der Futterration und einer Über- und Unterversorgung

Funktionen in der Hauptnavigation

Futterpläne <ul style="list-style-type: none">• Verwalten der jeweiligen Futterpläne und Futtergruppen	Grundration ausgleichen <ul style="list-style-type: none">• Rationsberechnung und -ausgleich	Tierliste <ul style="list-style-type: none">• Übersicht aller Tiere und MLP-Daten je Futtergruppe	Ergänzungsfütterung <ul style="list-style-type: none">• Ausgleich der Grundration je Einzeltier oder nach Milchleistung	Futtermittel <ul style="list-style-type: none">• Auswahl der Futtermittel und Definition der hofeigenen Futter
---	---	--	--	---



1. Futtergruppe erstellen

- Allgemeine Angaben der Futtergruppe
- Korrekturangaben
- Ziel Leistungsangaben

Mit Rumiplan können sowohl Rationen für laktierende Kühe, als auch für Galtkühe erstellt werden. Die Anwendung erlaubt es, verschiedene Futtergruppen innerhalb der Herde zu berechnen. Die Zielwerte können dabei selbständig gewählt werden.

- Mit dem Button «Futtergruppe hinzufügen» wird eine neue Fütterungsgruppe erstellt

Meine Fütterungsgruppen
Anzahl: 3

Name	MLP	Tierart	Tierzahl	Mischblatt	
Mischration Laktierende →	MLP	Laktierende Kühe	19 📄	PDF ↓	⏪
Ration Galkühe →		Galkühe	3 📄	PDF ↓	⏪
TMR Sommer 2022 →		Laktierende Kühe	25 📄	PDF ↓	⏪

⊕ Futtergruppe hinzufügen

Ziel Leistungsangaben

- Eingaben der Zielwerte in Bezug auf die Produktion.
- Ohne MLP-Daten wird die Grundration auf die Ziel-Leistungsangaben optimiert.

MLP-Gruppe JA / NEIN

- Erfolgt die Kopplung mit dem Herdebuch kann bestimmt werden, ob die jeweilige Futtergruppe mit oder ohne MLP-Daten gerechnet werden soll.
- Wird mit den MLP-Daten gerechnet, kann bestimmt werden, ob man per Mail eine Warnmeldung bei auffälligen MLP-Resultaten erhalten will, oder nicht.

Fütterungsgruppe

Tierart *
Laktierende Kühe

Gruppenname *

Kommentar

MLP Gruppe NEIN

MLP Gruppe JA

Email NEIN

Allgemeine Angaben der Futtergruppe

Tiere 1. Laktation *	Anzahl	Tiere 2. Laktation + *	Anzahl	Ø Laktationstage *	Tage
Ø Gewicht Tier *	kg	Krippenreste	%	Anzahl Futtermischungen	pro Tag
700		0		1	

Korrekturangaben

Linear 1. Laktation	%	Progressiv 1. Laktation	%
3		3	
Linear 2. Laktation +	%	Progressiv 2. Laktation +	%
0		3	

Weniger ^

Ziel Leistungsangaben

Milchfettgehalt	%	Milchlaktose	%	Milcheiweißgehalt	%
4.2		4.8		3.4	
Harnstoffgehalt	mg/dl	Tagesmilchleistung	kg/Tag	Jahresmilchleistung	kg/Jahr
20		23		7000	

Abbrechen Speichern

Auswahl ob Laktierende oder Galtkühe
Name der Fütterungsgruppe eingeben.

Allgemeine Angaben vollständig
ausfüllen.

- Wird eine Mischung nur jeden 2 Tag gemacht, muss 0.5 eingegeben werden.
- So sind die Futtermengen für das Befüllen des Mischwagens korrekt.

Korrekturangaben

- Dient der Verzehrsschätzung.
- Kann mit Klick auf «mehr / weniger» auf- und zugeklappt werden.
- Linear: Gleichmässige Korrektur über alle Milchleistungen.
- Progressiv: Überproportionale Korrektur bei Kühen mit höheren Leistungen.

Fütterungsgruppe

Tierart *
Laktierende Kühe

MLP Gruppe NEIN

Gruppenname *

Kommentar

Allgemeine Angaben der Futtergruppe

Tiere 1. Laktation *	Anzahl	Tiere 2. Laktation + *	Anzahl	Ø Laktationstage *	Tage
Ø Gewicht Tier *	kg	Krippenreste	%	Anzahl Futtermischungen	pro Tag
700		0		1	

Korrekturangaben

Linear 1. Laktation	%	Progressiv 1. Laktation	%
3		3	
Linear 2. Laktation +	%	Progressiv 2. Laktation +	%
0		3	

Weniger ^

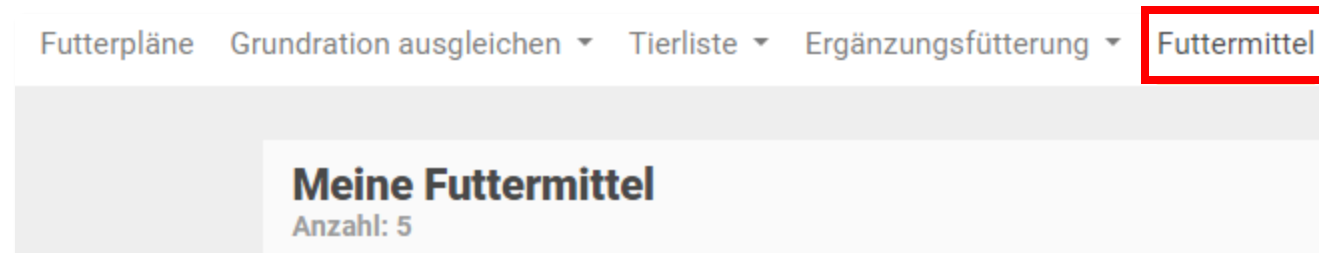
Ziel Leistungsangaben

Milchfettgehalt	%	Milchlaktose	%	Milcheiweissgehalt	%
4.2		4.8		3.4	
Harnstoffgehalt	mg/dl	Tagesmilchleistung	kg/Tag	Jahresmilchleistung	kg/Jahr
20		23		7000	

Abbrechen Speichern

2. Futtermittel

- Rumiplan verwendet die aktuellsten Futtermittel aus der schweizerischen online Futtermitteldatenbank Feedbase.
- Ergänzungs- und Mineralfuttermittel von 16 verschiedenen Herstellerinnen sind hinterlegt.
- Über 1600 Futtermittel stehen zur Verfügung.
- Hofeigene Raufutteranalysen können in den Futtermittelstamm von Rumiplan eingegeben werden.



- Mit «Futter hinzufügen», können ausgewählte Futtermittel, die ein Betrieb verwendet, in die Liste eingefügt werden.
- Für die Rationsberechnung werden diese bereits von Anfang an angezeigt.
- Die angezeigten Werte können flexibel mit einem Klick auf die drei Punkte ausgewählt werden.
- Eigens angepasste Futtermittel werden als «Persönlich» markiert.

Meine Futtermittel
Anzahl: 5

Name	Stadium	Hoffutter	Persönl...	Futtertyp	TS	NEL	RP	Preis TSV	NDF	
Maissilage_2022 Mais ganze Pflanze		★	★	Grundfutter	350	6.5	78			⋮
Heu 1. Schnitt Italienisches Raigras (1. Aufw.) 1		★	★	Grundfutter	880	6	126		344	⋮
Silagen GR (folg. Aufwüchse) 1	GR	★		Grundfutter	350	6.14	194		379	⋮
Dürrfutter Italienisches Raigras (1. Aufw.) 1		★		Grundfutter	880	6.57	136		344	⋮
				Grundfutter	880	4.82	157		538	⋮

+ Futter hinzufügen **+ Futtermischung erstellen**



Preis TSV NDF ⋮

- Zurücksetzen
- Name
- Stadium
- Hoffutter
- Persönlich
- Hersteller
- Futtertyp
- TS
- NEL
- RP
- APDE
- APDN
- Preis TSV
- RF
- NDF
- ADF

Futter auswählen

z.B: Futtermittel, Futternam 🔍

<input type="radio"/>	Name	Stad...	Hoffutter	Futtertyp	TS	NEL	RP	APDE	APDN	RF	⋮
<input checked="" type="radio"/>	Maissilage_2022 Mais ganze Pflanze		★	Grundfutter	350	6.5	78	66	48	19	⏪
<input type="radio"/>	Silagen Mais ganze Pflanze		★	Grundfutter	320	6.5	78	66	48	19	⏪
<input type="radio"/>	Silagen_2 Mais ganze Pflanze			Grundfutter	350	6.5	78	66	48	19	⏪
<input type="radio"/>	Maïs ensilé_ferme Mais plante entière			Grundfutter	350	5.9	69	57	43	20	⏪
<input checked="" type="radio"/>	Heu 1. Schnitt Italienisches Raigras (1. Aufw.) 1		★	Grundfutter	880	6	126	98.7	86.7	10	⏪
<input type="radio"/>	Dürrfutter_JOSA A (folg. Aufwüchse) 2	A		Grundfutter	880	5.42	162	92.4	103	20	⏪
<input type="radio"/>	Silagen_1 Aufw_Matte G (1. Aufw.) 3	G		Grundfutter	380	6.11	135	81.7	98.8	20	⏪
<input type="radio"/>	Luzernemehl künstl. getr. 14-18% RP Handelsware			Grundfutter	900	4.8	169	94	109	20	⏪
<input type="radio"/>	Stroh Ackerbohnen			Grundfutter	880	3.4	50	51	32	40	⏪

⊕ Eigenes Futter erstellen

Abbrechen **Speichern**

- Die Futtermittelsuche kann einfach per Suchfeld durchgeführt werden.
- Mit «Futter hinzufügen» können eigene Futtermittel erstellt bzw. Analyseresultate eingegeben werden.

	Stadium	Hoffutter	Persönl...	Futtertyp	TS	NEL	RP	Preis TSV	NDF	⋮
		★	★	Grundfutter	350	6.5	78			⏪
		★	★	Grundfutter	880	6	126		344	⏪
	GR	★		Grundfutter	350	6.14	194		379	⏪
		★		Grundfutter	880	6.57	136		344	⏪
		★		Grundfutter	880	4.82	157		538	⏪

Dürrfutter
Italienisches Raigras (1. Aufw.) 1

Dürrfutter
Wiesen-Fuchsschwanz (folg. Aufwüchse) 2

⊕ Futter hinzufügen

⊕ Futtermischung erstellen

barto

– Mit «Futtermischung erstellen» können hofeigene Futtermischungen von Rau- oder Ergänzungsfutter erstellt werden.

Meine Futtermittel
Anzahl: 5

Name	Stadium	Hoffutter	Persönl...	Futtertyp	TS	NEL	RP	Preis TSV	NDF	
Maissilage_2022 Mais ganze Pflanze		★	★	Grundfutter	350	6.5	78			⏪
Heu 1. Schnitt Italienisches Raigras (1. Aufw.) 1		★	★	Grundfutter	880	6	126		344	⏪
Silagen GR (folg. Aufwüchse) 1	GR	★		Grundfutter	350	6.14	194		379	⏪
Dürrfutter Italienisches Raigras (1. Aufw.) 1		★		Grundfutter	880	6.57	136		344	⏪
Dürrfutter Wiesen-Fuchsschwanz (folg. Aufwüchse) 2		★		Grundfutter	880	4.82	157		538	⏪

⊕ Futter hinzufügen

⊕ **Futtermischung erstellen**

Zu mischende Futter auswählen

rapskul 🔍

<input type="radio"/>	Name	Stad...	Hoffutter	Futtertyp	TS	NEL	RP	APDE	APDN	RF	
<input checked="" type="radio"/>	Rapskuchen 00-Typ			Kraftfutter	910	8.2	346	125	222		⏪
<input type="radio"/>	Rapskuchen 00-Typ kaltgepresst {Rapskuchen aus Biodiesel}			Kraftfutter	910	9.1	325	89	199		⏪

Abbrechen

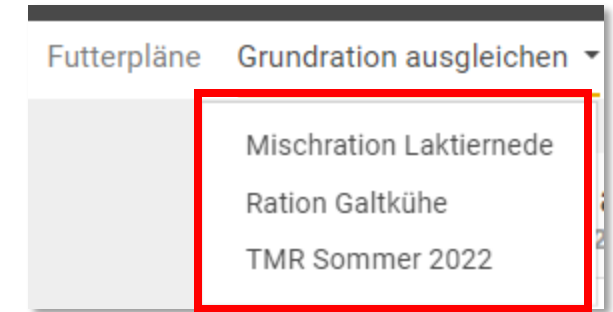
Als Futtermischung übernehmen

3. Grundration zusammenstellen

- Für eine leistungsgerechte und effiziente Fütterung nutzt Rumiplan eine Berechnungs-Engine (mathematische rekursive Annäherungsfunktion).
- Die Berechnungen basieren auf den Fütterungsempfehlungen für Wiederkäuer (Grünes Buch) von Agroscope sowie weiterer Erkenntnisse aus der Wissenschaft und Praxis.




- Beim Anklicken auf «Grundfutterration ausgleichen» wird ausgewählt, auf welcher Ration gerechnet wird.
- Es werden alle ausgewählten Futter aus der Futtermittelliste aufgelistet.
- Diese können entsprechend aus der Liste gelöscht werden mit Klick auf die gelben Pfeile «Aus Liste».



		Ration	105	21	6.08	91.7	97.2	148	212	6.19	
		Zielwert		21.1	6.08	92.4	92.4	146	180	6.16	
Name		FSV	TSV	NEL	APDE	APDN	RP	RF	Ca		
Grünfutter A (folg. Aufwüchse) 2	🔒	85	13.6	5.99	104	12	»	Aus Liste	Aus Mischwagen	Lösen	
Dürrfutter GR (folg. Aufwüchse) 4		1.59	1.4	5.09	82.7	77.2	122	264	4.59	«	
Mais Gerste 50/50 Projekt ZKZ	🔒	0	0	8.3	102	78.5	107	0	0.25	«	
Grassilage Projekt ZKZ 2 GR (1. Aufw.) 3		0	0	6.48	84.8	94.5	150	221	5.1	«	

- Nebst der Funktion «Aus Liste» hat der gelbe Pfeil noch weitere Funktionen.
- «Lösen» steht in Zusammenhang mit dem Schloss ganz vorne beim Futtermittel.
- So wird bestimmt, ob die Menge von einem Futtermittel fix bleibt («Fixieren») oder ob Rumiplan beim Optimieren frei entscheiden kann, welche Menge er einsetzen will.
- Zum Optimieren muss immer mind. 1 und max. 4 Futtermittel gelöst sein.

		Ration	21	6.08	91.7	97.2	148	212	6.19	
		Zielwert	105	21.1	6.08	92.4	146	180	6.16	
Name		FSV	TSV	NEL	APDE	APDN	RP	RF	Ca	
= Grünfutter A (folg. Aufwüchse) 2		85	13.6	5.99	104	11		 Aus Liste	 Aus Mischwagen	 Lösen
= Dürrfutter GR (folg. Aufwüchse) 4		1.59	1.4	5.09	82.7	77.2	122	264	4.59	

- Die Funktion «Aus Mischwagen» bestimmt, ob ein Futtermittel zur Mischung hinzukommt oder nicht
- Diese Funktion ist besonders bei Weide oder bei der Ergänzungsfütterung in der Kraftfutterstation oder am Roboter sowie händisch am Trog nützlich.
- Mit dieser Funktion wird entsprechend auch das Mischblatt für den Mischwagen beeinflusst.

		Ration	21	6.08	91.7	97.2	148	212	6.19		
		Zielwert	21.1	6.08	92.4	92.4	146	180	6.16		
Name		FSV [i]	TSV [i]	NEL [i]	APDE [i]	APDN [i]	RP [i]	RF [i]	Ca [i]	⋮	
= Grünfutter A (folg. Aufwüchse) 2	🔒	85	13.6	5.99	104	12	»	Aus Liste	Aus Mischwagen	Lösen	
= Mais Gerste 50/50 Projekt ZKZ	🗑️	0	0	8.3	102	78.5	»	Aus Liste	In Mischwagen	Fixieren	

- Wenn bei der jeweiligen Futtergruppe noch weitere Futter- oder Ergänzungsfuttermittel hinzugefügt werden sollen, dann kann das mit dem Button «Futter hinzufügen» unten links gemacht werden.

← Grundration ausgleichen
TMR Sommer 2022

	Ration Zielwert	36.7	22 22	6.08 6.07	91.9 90.2
Name	FSV	TSV	NEL	APDE	
Maissilage_2022 Mais ganze Pflanze	6.29	2.2	6.5	66	
Heu 1. Schnitt Italienisches Raigras (1. Aufw.) 1	17.3	15.2	6	98.7	
Silagen GR (folg. Aufwüchse) 1	13.1	4.6	6.14	82.2	

⊕ Futter hinzufügen

4. Grundfutterration optimieren

- Um die Grundfutterration automatisch zu optimieren, kann der Button «Optimieren» oben rechts angeklickt werden.
- Ist der Button hellgrau gefärbt, so kann die Berechnungsenge nicht rechnen. Dies tritt auf, wenn zu wenige oder zu viele Futter nicht «Fixiert» sind.



The screenshot shows the 'Grundration ausgleichen' interface for 'TMR Sommer 2022'. The 'Optimieren' button is highlighted with a red box and is currently disabled (light gray). An orange arrow points to a second screenshot where the 'Optimieren' button is active (dark gray).

		Ration	22	6.21	89.8	93.3	140	184		
		Zielwert	22	6.07	90.2	90.2	146	180		
Name		FSV	TSV	NEL	APDE	APDN	RP	RF		
= Maissilage_2022 Mais ganze Pflanze	🔒	20	7	6.5	66	48	78	193	⏪	
= Heu 1. Schnitt Italienisches Raigras (1. Aufw.) 1		10	8.8	6	98.7	86.7	126	166	⏪	
= Silagen GR (folg. Aufwüchse) 1		15	5.25	6.14	82.2	122	194	227	⏪	

Die Optimierung der Ration basiert auf folgenden Grundsätzen:

1. Priorität

- Möglicher Futterverzehr (FSV und TSV)
- Bedarf an NEL
- Möglichst grosser Anteil an Grundfuttermitteln

2. Priorität

- Bedarf an APDE
- Bedarf an APDN
- Milchproduktionspotential nach APD

3. Priorität

- Preis der Ration
- Weitere Nährstoffe

- Die Zielwerte der Ration, die sich aus den eingegebenen Grunddaten ergeben, sowie die Nährstoffwerte der Ration, sind jeweils in der obersten Zeile aufgeführt.

← **Grundration ausgleichen** TMR Sommer 2022 Optimieren ⓘ

	Ration	46.1	22	6.21	89.8	93.3	140	184
	Zielwert		22	6.07	90.2	90.2	146	180
Name		FSV ⓘ	TSV ⓘ	NEL ⓘ	APDE ⓘ	APDN ⓘ	RP ⓘ	RF ⓘ

🔄 Zurücksetzen

Name

Futtertyp

FSV

TSV

TS

NEL

APDE

APDN

RP

Preis TSV

RF

NDF

ADF

RA

Zucker

- Mit Klick auf die drei Punkte kann gewählt werden, welche Nähr- und Mineralstoffe angezeigt werden sollen.

- Die Farbgebung visualisiert, ob ein Nährstoff oder Mineralstoff im Mangel oder im Überschuss ist.
 - Grün = Im Soll
 - Orange = Leicht im Überschuss
 - Rot = Stark im Überschuss
 - Hellblau = Leicht im Manko
 - Blau = Stark im Manko

← Grundration ausgleichen Optimieren
TMR Sommer 2022

	Ration Zielwert	36.9	21.9 22	6.44 6.07	134 90.2	170 90.2	234 146	150 180
Name	FSV	TSV	NEL	APDE	APDN	RP	RF	⋮

- Auf der Seite «Grundration ausgleichen» werden ebenfalls immer die Kontrollwerte der Ration angezeigt.
- So sind Zielmilchleistung und MPP nach NEL und APD immer im Blick.
- Weitere Agroscope-Kontrollwerte werden ebenfalls eingeblendet.
- Mit Klick auf den grauen Pfeil in der Ecke wird eine Erklärung zu den Agroscope-Kontrollwerten eingeblendet.



– Wird mit den MLP-Daten der Tiere gerechnet, werden zusätzlich die Durchschnittswerte der Futtergruppe angezeigt.

– Mit dem Klick oben rechts auf «Alle Einzeltiere» kann direkt auf die Tierliste der Futtergruppe zugegriffen werden.

MLP Gruppenschnitt

Mischration Laktiernede

Milch	33 / 36	Harnstoff	29 / 20
Fett	4.31 / 4.2	Zellzahl	206
Eiweiss	3.58 / 3.4	Laktose	4.79 / 4.8
FEQ	1.14 / 1.24		

Stand 13.07.2023

Tiergewicht	700	Jahresmilchleistung 10'000	
Ø Laktationstage	222	Tiere 1. Laktation	7
Tiere 2. Laktation +	12	Andere Tiere	0

Weniger ^

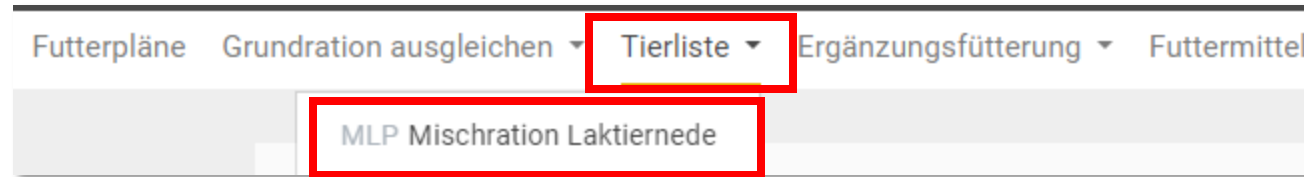
Alle Einzeltiere

Mischration Laktiernede

→

5. Tierliste und Ergänzungsfütterung

- Dank der Kopplung mit dem Herdebuch können alle Tiere übersichtlich kontrolliert werden.
- Es werden alle Futterpläne angezeigt, bei denen mit MLP-Daten gerechnet wird.



- Die Tierliste kann individuell nach den Kriterien des Betriebs zusammengestellt werden.
- Mit den drei Punkten können die anzuzeigenden Werte individuell ausgewählt werden.
- Jedes Selektionskriterium ist filterbar.
- Tiere können mit dieser Selektion bei «Tiere hinzufügen» einfach einer Gruppe zugeteilt werden.

Tierliste
Mischration Laktiernede

Tiere 19

Name	Warn...	Milchleist...	Laktati...	Ace...	Zell...	Rasse	
ENIA CH123456789	→	!	29.8 14.9 14.9	259			⋮
ALBEINA CH123456789	→		33.5 16.7 16.8	200			⋮
ELENA CH123456789	→		45.4 22.7 22.7	168	📅	4.45 3.19 1.39	⋮

im Bereich

Von

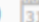
Bis

Zurücksetzen

- Name
- Warnung
- Langer Name
- Milchleistung
- Laktationstage
- Laktationsnr.
- Kalbedatum

⊕ Tiere hinzufügen

- Die Warnung zeigt an, ob sich die jeweilige Kuh aufgrund der MLP-Daten in einer möglichen Stoffwechselstörung (z. B. Ketose, Azidose) befindet, bzw. wo bezgl. Fütterung das Problem liegen könnte.
- Beim Klick auf das Warnsymbol wird angezeigt, welcher Fütterungsfehler vorliegen könnte.

Name	Warn	Milchleistung	Laktation...	Fett	Eiwe...	FEQ	
ENIA CH120120711021		29.8 l	14.9 14.9	259 	4.71	3.78	1.25

Energieüberschuss

- Beim Klick auf das Tier gelangt man automatisch auf die Ergänzungsfütterung des Einzeltiers.
- Hier kann die Ergänzungsfütterung tierindividuell angepasst werden.
- Es werden alle Ergänzungsfutter aufgelistet, die in der Grundration als «Aus Mischwagen» definiert wurden.

	Ration Zielwert	104	22.5 22.4	6.18 6.2	93.8 95.5	100 95.5	152 149
Name	FSV	TSV	NEL	APDE	APDN	RP	
Grundration Automatisch erstellt	101	20.6	6.03	92.1	97.9	149	«
Mais Gerste 50/50 Projekt ZKZ	1.61	1.4	8.3	102	78.5	107	«
Rapsextraktionsschrot 00-Typ 1.3 - 2.5 % RL (Rapsschrot)	0.56	0.5	6.4	141	247	386	«

- Im Register «Tierliste» können weitere Funktionen genutzt werden.
- Mit Klick auf «Grundration ausgleichen» gelangt man wieder auf die Grundration der Futtergruppe.
- Mit Klick auf «PDF Ergänzungsfütterung» wird die tierindividuelle Ergänzungsfütterungsliste generiert.
- Mit Klick auf «Tiere zurücksetzen» müssen vor der Neukalkulation der Ergänzungsfütterungen alle Tiere auf die neue Ration zurückgesetzt werden, wenn im Bereich Grundration etwas geändert wurde.

Grundration ausgleichen →

Mischration Laktiernede

PDF Ergänzungsfütterung ↓

Nach Tier

Tiere zurücksetzen ↺

Zur Neu-Berechnung der Ergänzungsfütterung

Rationen Kontrolle Gruppe ^

Mischration Laktiernede

36	33.1	36.5
Ziel-Milchleistung	Potential nach APD	Potential nach NEL

[Mehr](#) ▾

MLP Gruppenschnitt ^

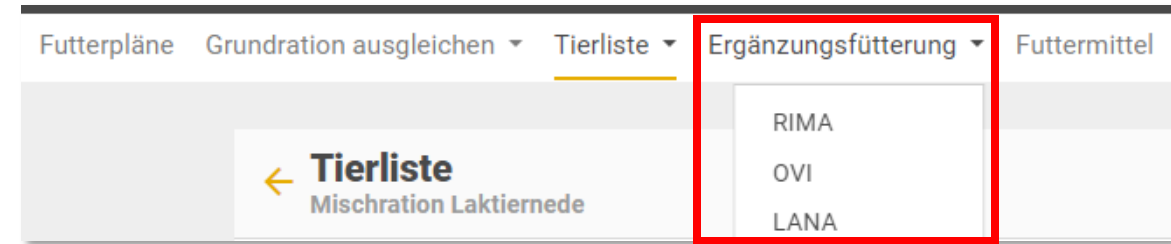
Mischration Laktiernede

Milch 33 / 36	Harnstoff 29 / 20
Fett 4.31 / 4.2	Zellzahl 206
Eiweiss 3.58 / 3.4	Laktose 4.79 / 4.8
FEQ 1.14 / 1.24	

Stand 13.07.2023

[Mehr](#) ▾

- Mit dem Register «Ergänzungsfütterung» kann direkt auf die Einzeltiere eingegangen werden.



← **Ergänzungsfütterung**
GRAZIA Optimieren

Ration Zielwert	104	22.5 22.4	6.18 6.2	93.8 95.5	100 95.5	152 149
Name	FSV	TSV	NEL	APDE	APDN	RP
Grundration Automatisch erstellt	101	20.6	6.03	92.1	97.9	149
Mais Gerste 50/50 Projekt ZKZ	1.61	1.4	8.3	102	78.5	107
Rapsextraktionsschrot 00-Typ 1.3 - 2.5 % RL {Rapsschrot}	0.56	0.5	6.4	141	247	386

- Hier kann die Ergänzungsfütterung tierindividuell eingestellt werden.
- Die tierindividuellen Kontrollwerte der Ration sowie die MLP-Resultate werden ebenfalls angezeigt.

Grundration ausgleichen
Mischration Laktiernede

Rationen Kontrolle Tier
ELENA

45.4 Ziel-Milchleistung
45.5 Potential nach APD
45.3 Potential nach NEL

↓ TS % 45.7 / 42 ✓ Nrum 0.86 / 0.5
✓ Kauindex 42.6 / 45

Weniger

Rationen Kontrolle Gruppe
Mischration Laktiernede

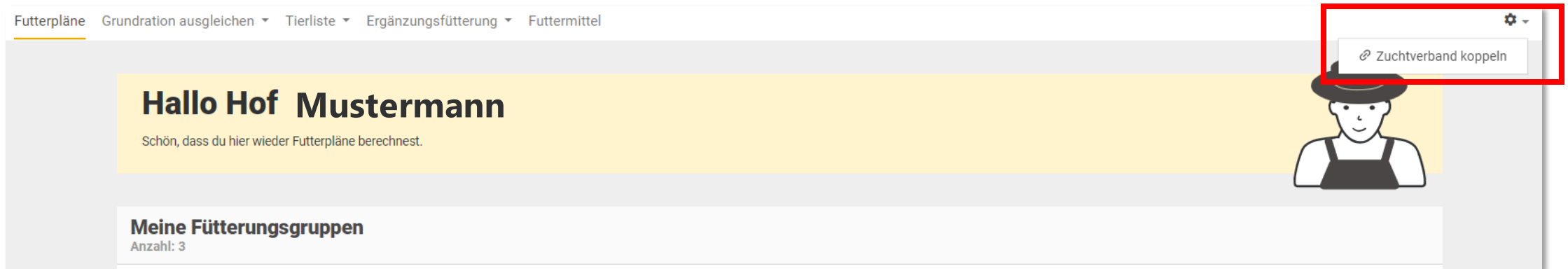
MLP Einzeltier
ELENA

Milch 45.4 ↓ Harnstoff 31
↓ Fett 4.45 ✓ Zellzahl 86
✓ Eiweiss 3.19 Laktose 4.72
✓ FEQ 1.39

Stand 13.07.2023

6. Kopplung mit Herdebuch

- Dank der Kopplung mit dem Herdebuch können die aktuellsten MLP- und Tierdaten für die Rationsgestaltung verwendet werden.
- Die Kopplung erfolgt im Register Futterpläne mit Klick auf das Zahnrad oben rechts.



Futterpläne Grundration ausgleichen Tierliste Ergänzungsfütterung Futtermittel

Hallo Hof Mustermann
Schön, dass du hier wieder Futterpläne berechnest.

Meine Fütterungsgruppen
Anzahl: 3

Zuchtverband koppeln

- Mit Klick auf «Zuchtverband koppeln» erscheint ein Feld mit dem man den jeweiligen Zuchtverband auswählen kann.
- Ist der passende Zuchverband ausgewählt, gelangt man direkt auf die jeweilige Homepage, um sich anzumelden und die Kopplung freizugeben.

